

LAUKU E-LAPA

nedēļas aktualitātes



LATVIJAS LAUKU
KONSULTĀCIJU UN
IZGLĪTĪBAS CENTRS



22.05.2026. Nr. 20 (608)



Iznācis žurnāla "Latvijas Lopkopis" maija numurs

Žurnāla maija izdevumā izvērtējam Latvijas piena lopkopības saimniecību konkurētspēju, salīdzinot ar citu valstu saimniecībām. Meklējam atbildi uz to, vai slaušanas robots ir perfekta iekārta govīm un piena ieguvei? Saimnieku pieredzes rubrikā stāstām par Šķilbēnu pagasta jauno saimnieku Ēriku Keišu. Piedāvājam rakstu par Latvijā audzēto cūku šķirņu un krustojuma cūku nobarošanas un kaušanas rezultātiem, ko sagatavojis autoru kolektīvs, u. c.

[Lasi vairāk](#)



Pļaušanas serviss – otrā nedēļa

Maija otrajā nedēļā Pļaušanas servisa zālāju laukos stiebrzāļu attīstība reģionos konstatēta stiebrošanas fāzē. Zāles garums vidēji palielinājies par aptuveni 10 cm. Tāpat novērots būtisks ražības pieaugums – daudzviet tā gandrīz dubultojusies, izņemot Kurzemi, kur zāles augšanai laikapstākļi nav bijuši pietiekami labvēlīgi.

[Lasi vairāk](#)



Pirmo reizi Latvijā notiks Eiropas LEADER konference

No 26. līdz 28. maijam Jūrmalā pirmoreiz Latvijā norisināsies Eiropas LEADER kopienu konference LINC 2026, pulcējot vairāk nekā 360 dalībnieku no 24 valstīm. Eiropas lauku attīstības eksperti, kopienu līderi un projektu īstenotāji Latvijā tiksies, lai dalītos pieredzē, veidotu jaunus sadarbības kontaktus un iepazītu Latvijas cilvēkus, vietas un iniciatīvas.

[Lasi vairāk](#)



Aicina pieteikt pretendentes "Sējējs 2026" un "Lielais loms 2026"

Zemkopības ministrija izsludinājusi pretendentu pieteikšanu konkursiem "Sējējs 2026" un "Lielais loms 2026". Lauku saimniekus un uzņēmējus konkursam "Sējējs" var pieteikt līdz šī gada 26. jūnijam tiešsaistes pieteikuma formā tīmekļvietnē www.sejejs.lv, bet zivsaimniekus līdz 26. jūnijam jāpiesaka pieteikuma formā tīmekļvietnē www.lielaisloms.lv.

[Lasi vairāk- Sējējs](#)

[Lasi vairāk- Lielais loms](#)



Dārzkopības saimniecības aicina piedalīties starptautiskā projektā

Latvijas Lauku konsultāciju un izglītības centrs aicina jaunus dārzkopības produkcijas ražotājus, kuri vēlas attīstīt savu uzņēmumu, piedalīties starptautiskā projektā "Ilgtspējīgas dārzkopības attīstīšana: atbalsts maziem un vidējiem uzņēmumiem pārejā uz bioloģisko saimniekošanu

un/vai ieviešot reģeneratīvās lauksaimniecības prakses, attīstot inovatīvus produktus un paplašinot tirgus iespējas" (Scaling Organic).

[Lasi vairāk](#)



Ceļā uz lauksaimnieku saietu "3 ZĪLES"

Gatavojoties lauksaimnieku saietam "3 ZĪLES", kas norisināsies 8. jūlijā, šī gada pavasarī aizvadīti divi dialoga apli LLKC Mācību un demonstrējumu centrā "Lielozoli" Slampē, Tukuma novadā. Abās tikšanās reizēs dalībnieki pievērsās tēmām, kas skar ne tikai lauku vidi un saimniekošanu, bet arī cilvēku savstarpējās attiecības, vērtības un sabiedrības kopējo virzību. Sarunas atklāja, cik būtiski ir runāt par lietām, kuras ikdienā nereti paliek noklusētas.

[Lasi vairāk](#)



Aicinām uz lauka dienu piena lopkopības saimniecībā

LLKC sadarbībā ar piena lopkopības saimniecību SIA "Ogres piens", Zemnieku saeimu un LBTU aicina apmeklēt demonstrējuma lauka dienu piensaimniecībā par precīzo tehnoloģiju izmantošanas iespējām kvalitatīvu vaislas teļu izaudzēšanā. Lauka diena notiks 4. jūnijā no plkst. 9.30 līdz 14.00 SIA "Ogres piens", Ogresgala pagasts, Ogres novads.

[Lasi vairāk](#)



Meža dzīvnieku vakcinācija pret trakumsērgu noslēgusies

Pārtikas un veterinārais dienests ir pabeidzis šī pavasara meža dzīvnieku vakcināciju pret trakumsērgu Latvijas austrumu pierobežā. Vakcinācija ilga divas nedēļas, kuru laikā ēsmas ar vakcīnām tika kaisītas no gaisa, izmantojot mazās aviācijas lidmašīnas.

[Lasi vairāk](#)



Pieejams atbalsts bioloģiski vērtīgo zālāju saglabāšanai

Lauku atbalsta dienests no 2026. gada 19. jūnija līdz 2027. gada 15. janvārim aicina iesniegt projektu pieteikumus atbalsta pasākumam "Bioloģiski vērtīgo zālāju atjaunošana". Atbalsta pasākuma īstenošanas mērķis ir uzlabot zālāju kvalitāti Latvijā, veicinot bioloģisko daudzveidību un dabisko ekosistēmu atjaunošanu. Kopējais pieejamais finansējums ir 2,1 miljons eiro.

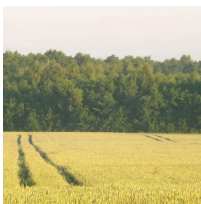
[Lasi vairāk](#)



Pieejams atbalsts ieguldījumiem zaļajā enerģijā un energoefektivitātē

No 19. jūnija līdz 1. septembrim aicina iesniegt projektu pieteikumus atbalsta pasākumam "Atbalsts ieguldījumiem AER izmantošanai vai energoefektivitātes palielināšanai". Kopējais pieejamais finansējums ir 8 miljoni eiro.

[Lasi vairāk](#)



Mašīntraktoriem būs vienota reģistrācijas un kontroles kārtība

Otrdien, 19. maijā, Ministru kabinets atbalstīja grozījumus valdības 2017. gada 6. jūnija noteikumos Nr. 313 "Traktortehnikas, tās piekabes, maināmās velkamās iekārtas un maināmā tehnoloģiskā agregāta reģistrācijas kārtība". To mērķis ir ieviest lauksaimniecības mašīntraktoru skaidru reģistrācijas kārtību un nodrošināt, ka šie transportlīdzekļi tiek izmantoti lauksaimniecības vajadzībām nevis kā alternatīva komerctransportam.

[Lasi vairāk](#)



E-ČIEKURS

Nedēļas aktualitātes



Valainis uzdod īstenot tūlītējus pasākumus LVM pārvaldības pilnveidei

Pēc Valsts kontroles publiskotās lietderības revīzijas par AS "Latvijas valsts meži" pārraudzības efektivitāti zemkopības ministra pienākumu izpildītājs, ekonomikas ministrs Viktors Valainis tikās ar valsts kontrolieri Edgaru Korčaginu, lai pārrunātu revīzijas secinājumus un nepieciešamo turpmāko rīcību. Pamatojoties uz revīzijas secinājumiem, zemkopības ministra pienākumu izpildītājs izdevis rīkojumu Zemkopības ministrijai par konkrētu pasākumu īstenošanu un noteicis skaidrus izpildes termiņus.

[Lasi vairāk](#)



Dabai tuvāka mežsaimniecība, invazīvas sugas un kaitēkļu bojājumi

MKPC Ziemeļkurzemes nodaļa aicina pieteikties informatīvajam semināram 29. maijā, plkst. 10.00, Riežupes ielā 1, Mežvaldē, Kuldīgas novadā.

[Lasi vairāk](#)



Durbē papildināti pilsētas koku stādījumi

13. maijā Durbē norisinājās koku stādīšanas pasākums, kura laikā pilsētvidē tika papildināti apstādījumi ar trim purpura ābelītēm.

[Lasi vairāk](#)



MKPC pieredze mežsaimniecības digitalizācijā

No efektīvākiem procesiem līdz plašākai sabiedrības iesaistei – intervija ar MKPC mežsaimniecības projektu vadītāju Līgu Solosteju.

[Lasi vairāk](#)



Līdz 20. maijam dzēsti 169 meža ugunsgrēki

Šogad Valsts meža dienests reģistrējis un dzēsis jau 169 meža ugunsgrēkus ar kopējo platību 170 hektāri, no tiem 40,6 hektāros degušas jaunaudzes.

[Lasi vairāk](#)



Kuras meža stādīšanas metodes patiešām darbojas

Meža īpašnieki ik gadu apmeklē cits citu un uzzina, ko jaunu zinātnieki atklājuši. Nu jau vairāk nekā desmit gadus tiek organizētas šīs Meža zināšanu dienas.

[Lasi vairāk](#)

Meža īpašniek, piedalies aptaujā!

Meža īpašnieku un lauksaimnieku aptauja par Latvijas upju baseinu apsaimniekošanas plānu ieviešanu aizpildāma līdz 31. maijam.

[Lasi vairāk](#)

Līdzfinansē
Eiropas Savienība



LATVIJAS LAUKU
KONSULTĀCIJU UN
IZGLĪTĪBAS CENTRS



Lauku tīkls



ZĪSĀIMNĒCĪBAS TĪKLS



MKPC

*"Lauku E-Lapa" sagatavota LLKC Apgādā, vadītāja Iveta Tomsone, redaktore Dace Millere,
MKPC ziņas Līga Solosteja, Ilzes Upītes salikums.*

Ar LLKC privātuma nodrošināšanas politiku vari iepazīties [ŠEIT](#).

Latvijas Lauku konsultāciju un izglītības centrs, SIA

Rīgas iela 34, Ozolnieki
Latvija

[Atteikties](#) | [Pārskatīt abonēšanas izvēles](#)

